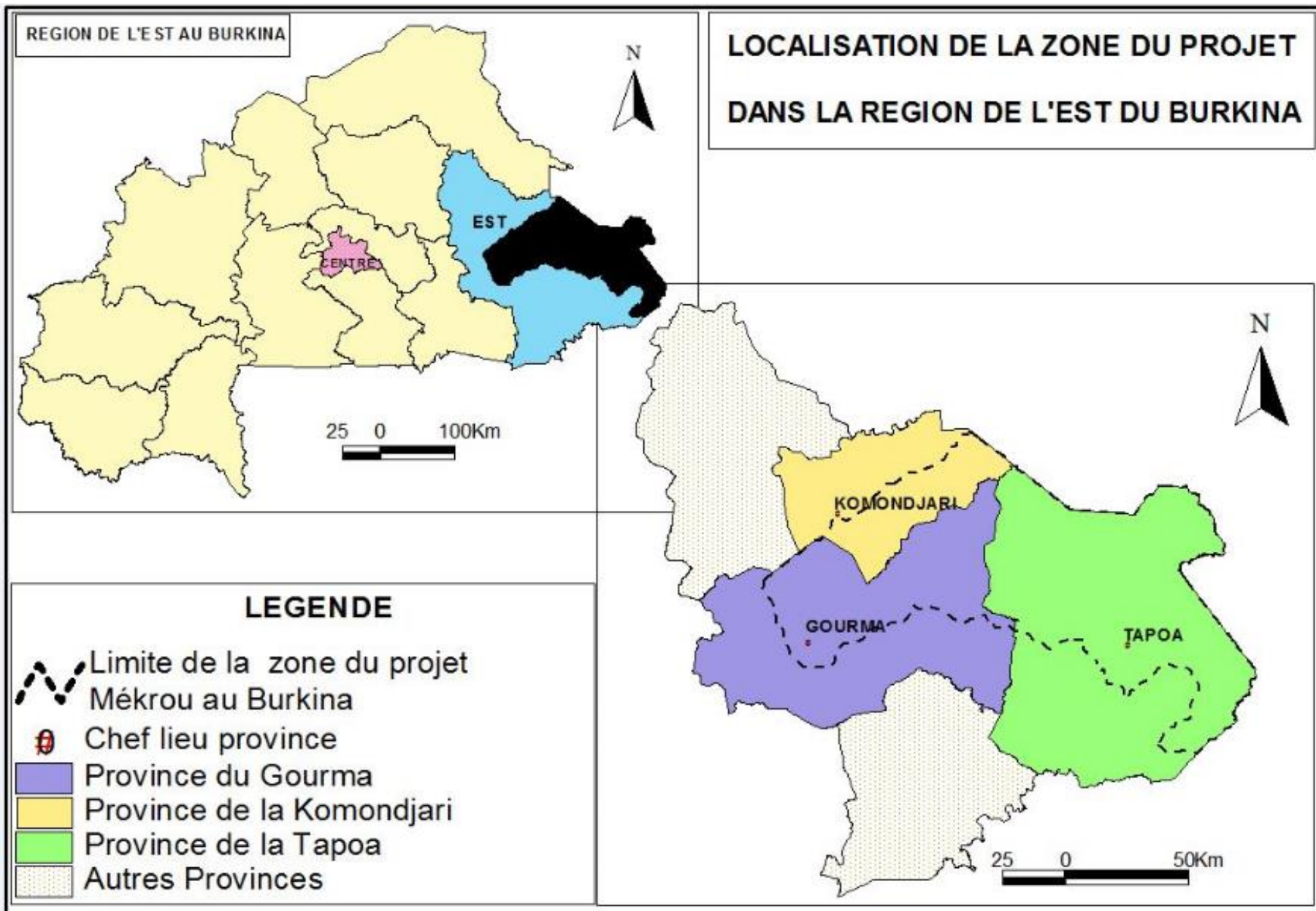


MISE EN ŒUVRE DU PROJET PILOTE DU PROJET MEKROU AU BURKINA FASO

Aménagement de 125 km de piste à
bétail dans la province du Gourma.

Présentation de la zone du projet au Burkina Faso

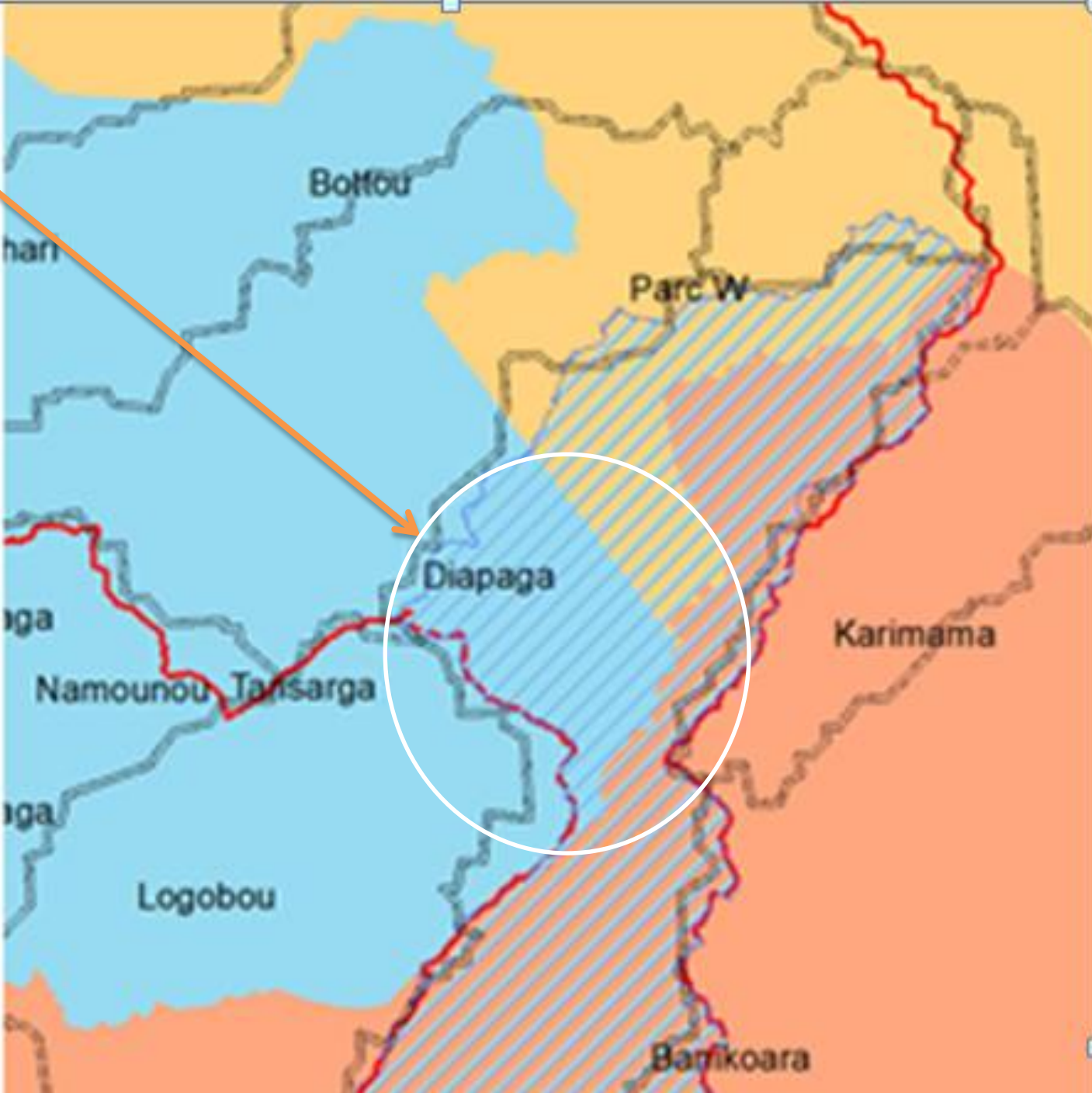


LES DEPARTEMENTS DE LA ZONE DU PROJET

ZONE D'INFLUENCE
ELARGIE AU
BURKINA



**BASSIN IMMEDIAT DE
LA MEKROU AU
BURKINA FASO**



Diagnostic de la piste



Identification des sites des aire de repos

Marché à bétail de Piéga: site de construction de **la rampe d'embarquement**





Validation du projet



REALISATIONS

Parties prenantes

ACTIVITÉS PLANIFIÉES	RESPONSABLES	Niveau de mise en oeuvre
Sensibilisation	Mairie de Maticoali et force vive de la commune	Local par les bénéficiaires
Matérialisation à la peinture à huile des limites de la piste	entreprise JLTY en charge des travaux de balisage	
Travaux de balisage des trois (03) aires de repos	Entreprise JLTY sous la supervision du comité de gestion du projet pilote	
Travaux de balisage deS points critiques de la piste	Entreprise JLTY sous la supervision du comité de gestion du projet pilote	
Etude diagnostic approfondi de la piste et des couloirs associés de la piste	Conduite par une équipe pluridisciplinaire composé des services techniques de l'élevage, de l'environnement, de l'agriculture et des transports	
Atelier de cadrage du projet et de validation de l'étude diagnostic	Haut-commissaire	
Suivi et gestion du projet	Par le comité de gestion du projet sous la responsabilité du Haut-commissaire de la province du Gourma	
Réalisation du forage à Kouyargou	PNE	PNE-BF
	entreprise EKI	

Aire de repos



Forage sur l'aire de repos Pièga



Signalisation des aires de repos



VISITE TERRAIN

Visite des réalisations





